

# PRŮVODCE PRO PARTNERY



# STRUČNÝ PŘEHLED

## RESORT

- ~ 6 ostrovů
- ~ 3 laguny v mořské rezervaci
- ~ 13 soukromých pláží
- ~ 100 hektarů původního pralesa
- ~ 2 restaurace
- ~ 2 bary s neformálním stolováním
- ~ Infinity bazén
- ~ Wallace knihovna
- ~ Venkovní prostor pro activity
- ~ Tenisový kurt
- ~ Vlastní obchůdek (Six Islands Trading Post)
- ~ Aura Sanctuary, Spa & Wellbeing
- ~ Klimatizovaná posilovna
- ~ Turistické stezky
- ~ Nespočet vodních aktivit
- ~ Potápěčské centrum PADI
- ~ Procházky za architekturou
- ~ Permakulturní zahrady a prohlídky
- ~ Tvůrčí dílny
- ~ WiFi na celém ostrově
- ~ Vzdělávání v oblasti ochrany přírody
- ~ Nekonečné množství zážitků

Bawah Reserve je udržitelný resort v odlehlem indonésckém souostroví Anambas, který nabízí neobyčejný zážitek na soukromém ostrově. Naše filozofie „Země na prvním místě“ prostupuje vším, co děláme. Vytvořili jsme prostředí, kde můžete být sami sebou, postavené na autenticitě, laskavé péči a hluboké úctě k přírodním krásám našich ostrovů.

Denní sazby zahrnují lázeňské procedury, ostrovní aktivity na souši i na moři a poctivou kuchyni z ingrediencí vypěstovaných přímo v našich zahradách. Se šesti ostrovy, 13 plážemi a 100 hektary nedotčeného původního pralesa mají hosté k dispozici své vlastní přírodní hřiště, které mohou svobodně objevovat.



# CESTA

## JAK SE K NÁM DOSTANETE



Vaše cesta do ráje může začít v Singapuru nebo v indonéském Batamu.

### ZE SINGAPURU

Hosty vyzvedneme přímo na letišti nebo u dveří jejich hotelu či soukromé rezidence. Naši řidiči je poté odvezou do přístaviště Tanah Merah Ferry Terminal, kde se jich ujme náš průvodce. Po krátké, zhruba 30minutové plavbě a vyřízení formalit na indonéském ostrově Batam nastoupí do obojživelného hydroplánu AirFast. Po 80 minutách letu přistanou přímo na hladině naší hlavní laguny.

### BATAM

Pro hosty zajistíme soukromý vůz z hotelu či rezidence nebo je přivítáme přímo na letišti Hang Nadim (BTH), kde budou přepraveni k přestupu na hydroplán.

### SOUKROMÉ LETADLO

Pokud k nám hosté míří soukromým letadlem, je potřeba naplánovat přilet přímo na letiště Hang Nadim (BTH), kde přesednou do našeho obojživelného hydroplánu AirFast.

### SOUKROMÁ JACHTA

Rádi u nás přivítáme i hosty připlouvající na vlastní jachtě; podmínkou pobytu je však rezervace ubytování na ostrově. Mějte prosím na paměti, že kotvení v lagunách je třeba domluvit předem a platí zde určitá omezení ohledně velikosti plavidel. Náš tým s plánováním příjezdu velmi rád pomůže.

## Užitečné informace

- ~ Cesta ze Singapuru trvá přibližně 4 hodiny.
- ~ Cesta z Batamu trvá přibližně 3 hodiny
- ~ Let hydroplánem trvá 80 minut
- ~ Létáme až 4× denně, 7 dní v týdnu
- ~ Váhový limit zavazadel je striktně 15 kg (včetně příručních) kvůli kapacitě letadla, Nadbytečná zavazadla vám rádi uschováme u našeho pozemního personálu.
- ~ Vaše cesta do ráje může začít v [Singapuru](#) nebo v indonéském [Batamu](#)





# SPÁNEK

V NÁRUČÍ TROPICKÉ PŘÍRODY

## 36 samostatně stojících apartmánů a vil postavených v souladu s přírodou

### (1) ZAHRADNÍ APARTMÁN 70 M<sup>2</sup>

Nachází se v ústraní za plážovými apartmány na druhé straně hlavní cesty, obklopen bujným pralesem.

### (4) APARTMÁN U OCEÁNU 70 M<sup>2</sup>

Bambusové apartmány lemující západní stranu ostrova se schody přímo do laguny.

### (11) PLÁŽOVÝ APARTMÁN 70 M<sup>2</sup>

Bambusové apartmány lemující jižní pobřeží s přímým vstupem na písčitou pláž.

### (11) BUNGALOV NA VODĚ 105 M<sup>2</sup>

Postavený nad mělkými tyrkysovými vodami laguny; dobře umístěný pro nádherný panoramatický výhled na souostroví.

### (1) DŮM V KORUNÁCH STROMŮ SE 2 LOŽNICEMI 140 M<sup>2</sup>

Nabízí jednu ložnici s manželskou postelí a druhou se dvěma oddělenými lůžky, každou s vlastní koupelnou; útulné podkroví, jídelní i odpočinkovou zónu a výhledy na moře z prostorné verandy v objetí stromů.

### (1) ZAHRADNÍ VILA SE 2 LOŽNICEMI A BAZÉNEM 203 M<sup>2</sup>

Ukrytá v bujném lese hned za plážovými apartmány. Vila nabízí dva samostatné bungalovy s ložnicemi s manželskými postelími s nebesy a vlastními koupelnami. Obě části spojuje částečně krytý pavilon pro společné stolování a relaxaci spolu s vlastním bazénem.

### (2) VILA DELUXE SE 2 LOŽNICEMI A BAZÉNEM 200 M<sup>2</sup>

Srdcem této vily je hlavní apartmán (90 m<sup>2</sup>) s manželskou postelí a soukromým posezením, kterou doplňuje druhý samostatný apartmán (70 m<sup>2</sup>) s oddělenými lůžky. Těšit se můžete na krytý venkovní pavilon, vlastní bazén s vodním prvkem a přímý vstup do laguny.

### (1) VILA DELUXE SE 3 LOŽNICEMI A BAZÉNEM 310 M<sup>2</sup>

Možnost přidat třetí plážový apartmán přímo u oceánu, který je propojený krytou chodbou. Ideální volba pro vícegenerační rodiny.

### (2) VILA SE 2 LOŽNICEMI A INFINITY BAZÉNEM 203 M<sup>2</sup>

Dokonalé útočiště pro dva páry cestující společně. Nabízí dva samostatné apartmány s manželskými postelími a vlastními koupelnami, které spojuje krytý pavilon. Nechybí infinity bazén, terasa na slunění a přímý vstup do tyrkysové laguny.

### (1) VVILA SE 4 LOŽNICEMI A INFINITY BAZÉNEM 750 M<sup>2</sup>

Možnost propojit vily krytou chodbou a vytvořit tak velkorysý prostor se čtyřmi ložnicemi, dvěma centrálními pavilony a dvěma bazény s výhledem na moře. Skvělé pro rodiny nebo skupiny přátel, kteří chtějí být spolu, a přitom si zachovat své soukromí.



KLIMATIZACE A VENTILÁTOR NAD POSTELÍ



WIFI NA CELÉM OSTROVĚ



ČAJ, KÁVA, VODA A OBČERSTVENÍ ZDARMA



ŽUPANY A PANTOFLE



FÉN



TOALETNÍ POTŘEBY



PRÁDELNA



TREZOR NA POKOJI



POKOJOVÁ SLUŽBA



PLÁŽOVÁ TAŠKA A RUČNÍKY



POTÁPĚČSKÉ VYBAVENÍ

# CENY PRO ROKY 2025/2026

## VYBAVENÍ ZAHRNUJE

- ~ Klimatizovaná ložnice s baldachýnem a stropním ventilátorem
- ~ Vana, dešťová sprcha, dvojité umyvadlo
- ~ Minibar s kávou, čajem, neperlivou a perlivou minerální vodou a snacky Bawah
- ~ Soukromá krytá veranda
- ~ Trezor, župany, pantofle
- ~ Plážová taška, plážové osušky, sluneční klobouky
- ~ Šnorchlovací vybavení
- ~ Mobilní telefon propojený s personálem resortu
- ~ Přírodní toaletní potřeby a repelent proti hmyzu
- ~ Fén
- ~ Dvakrát denně úklid pokoje a večerní služba

## CENA ZAHRNUJE

- ~ Snídaně, obědy a večeře
- ~ Nealkoholické nápoje
- ~ Lekce jógy, pilates a meditace
- ~ Jedna lázeňská procedura na osobu a noc
- ~ Přístup do Aura Sanctuary včetně sauny, parní lázně a polárního bazénu během vyhrazených hodin
- ~ Vodní a pozemní aktivity
- ~ Prádlna – 5 kusů denně
- ~ WiFi v celém resortu
- ~ Pokojová daň a servisní poplatky

Typ ubytování <i>*Ceny od (za apartmá / za noc).</i>	2025 - 2026 / USD \$ *	
	Mimo sezónu	Sezóna
Zahradní apartmán	1,980	2,280
Apartment u oceánu	2,200	2,500
Plážový apartmán	2,300	2,700
Bungalov na vodě	2,800	3,200
Dům na stromě se 2 ložnicemi	3,950	4,500
Vila se 2 ložnicemi a bazénem v zahradě	4,200	4,900
Vila se 2 ložnicemi a infinity bazénem	5,050	5,800
Vila Deluxe se 2 ložnicemi a bazénem	5,200	6,200
Vila se 3 ložnicemi a bazénem	7,200	8,200
Vila se 4 ložnicemi a infinity bazénem	9,850	11,500

Soukromá rezidence Elang US\$	** 10 osob	** 14 osob
**Ceny od (pronájem celého ostrova)	\$18,000	\$25,000

## V CENĚ NENÍ ZAHRNUTO

- ~ Alkohol / Potápění / Zážitky na míru / Transfer na ostrov (1,000 USD / osoba)

\* Ubytování na základě dvou dospělých osob na pokoji

\* Vítejme děti starší pěti let

\* Přistýlka na apartmá, za noc; dospělý 600 USD, dítě (5–12 let) 450 USD (bez nároku na lázeňské služby)

## MINIMÁLNÍ POŽADAVKY NA POBYT

\*Pro všechny rezervace mimo sváteční období platí minimální délka pobytu 3 noci.

\*Během lunárního nového roku (14.–28. února 2026) platí minimální délka pobytu 4 noci.

\*Během hlavní sváteční sezóny (27. prosince – 5. ledna) platí minimální délka pobytu 5 noci.

~ Termíny hlavní sezóny: 1. – 31. srpna 2025 | 20. prosince 2025 – 5. ledna 2026 | 28. března – 11. dubna 2026 | 1. – 31. srpna 2026 | 21. prosince 2026 – 5. ledna 2027

~ 7 nocí za cenu 6: 1. února – 27. března | 1. května – 31. července | 1. září – 30. listopadu

## ZAHRADNÍ APARTMÁN



## APARTMÁN U OCEÁNU



## PLÁŽOVÝ APARTMÁN



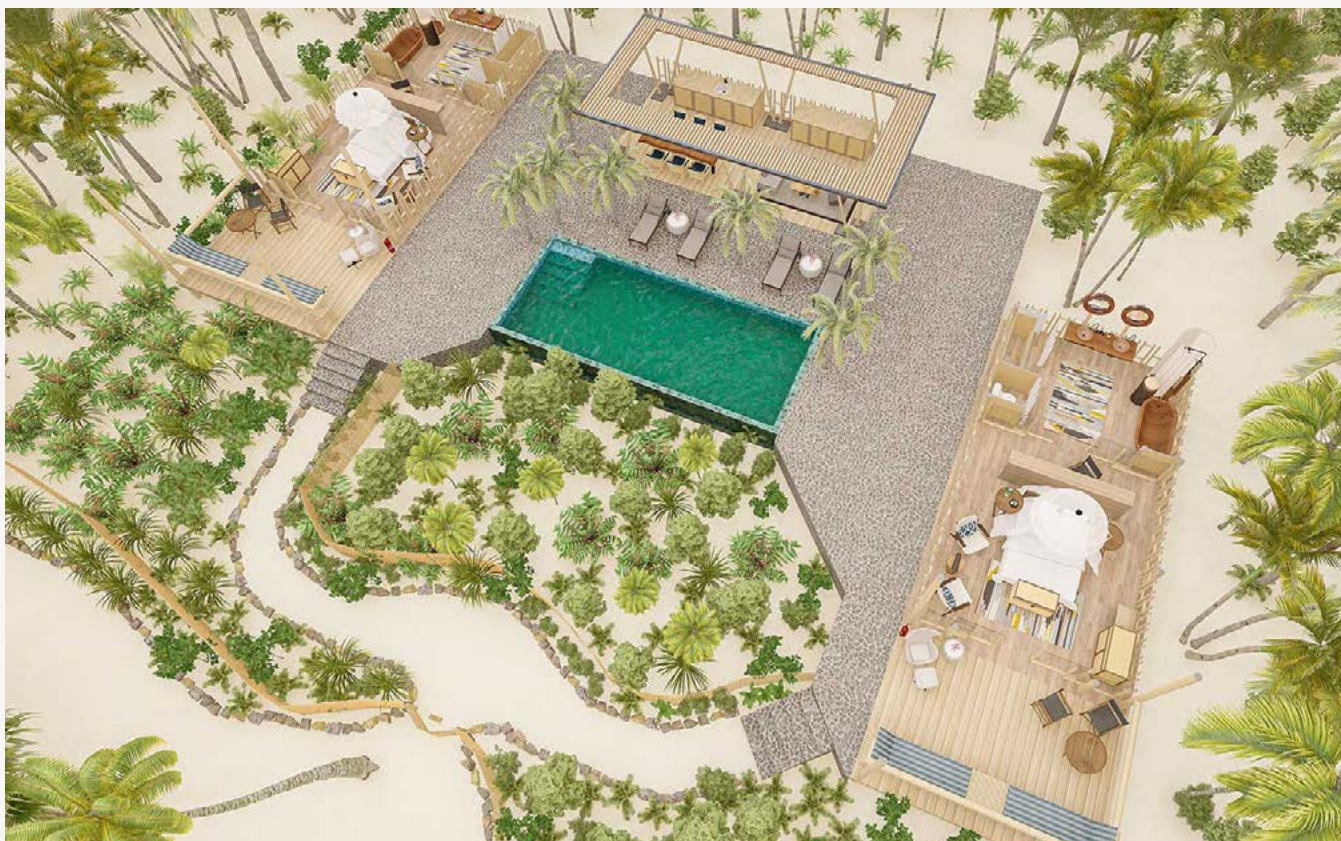
## BUNGALOV NA VODĚ



## DŮM V KORUNÁCH STROMŮ SE 2 LOŽNICEMI



## ZAHRADNÍ VILA SE 2 LOŽNICEMI A BAZÉNEM



**VILA DELUXE SE 2 LOŽNICEMI A BAZÉNEM**



**VILA SE 2 LOŽNICEMI A INFINITY BAZÉNEM**



**PROPOJENÁ TŘÍLŮŽKOVÁ DELUXE A/NEBO  
ČTYŘLŮŽKOVÁ VILA S BAZÉNEM**





# JEDINEČNÉ GASTROZÁŽITKY

OD POBŘEŽÍ AŽ PO VRCHOLKY STROMŮ

Na šesti ostrovech najdete dvě restaurace,  
dva bary a nekonečno možností soukromého  
stolování pod širým nebem.

Tree  
Tops 

THE  
BOAT HOUSE

THE  
GROUPEr

JULES  
VERNE 

## TREE TOPS

Vytříbená kontinentální i indonéska kuchyně  
podávaná vysoko v korunách stromů.

## THE BOAT HOUSE

Poctivá kuchyně nabízející plody místního  
moře a výhledy na oceán od každého stolu.

## THE GROUPEr

Srdce ostrova a místo, kde se po celý den  
scházejí lidé na kávu, lehké občerstvení a  
koktejly s výhledem na oceán a infinity bazén.

## JULES VERNE

Skryté útočiště na samotném vrcholu ostrova,  
kde si vychutnáte originální koktejly z bylinek  
z naší zahrady.



# NEKONEČNÉ MNOŽSTVÍ ZÁŽITKŮ



Ať už toužíte objevovat ostrovy pěšky či na lodi, nechat se hýčkat v lázních Aura Spa nebo se vrhnout do podmořských dobrodružství, Bawah Reserve vám splní každé přání.

## ZÁBAVA

### NA SOUŠI

- ~ Infinity bazén
- ~ Výlety lodí
- ~ Dvakrát denně lekce pohybu Aura Wellbeing
- ~ Procházky lesem s průvodcem i bez
- ~ Pozorování hvězd bez světelného znečištění
- ~ Knihovna Wallace
- ~ Noční promítání filmů na pláži
- ~ Týdenní grilování na pláži
- ~ Prohlídky permakulturní zahrady
- ~ Procházky po ostrovní architektuře
- ~ Kurzy indonéskeho vaření
- ~ Kurzy umění
- ~ Výroba indonéskeho batiky
- ~ Workshopy Scent Bar

### VE VODĚ

- ~ Šnorchlování v laguně s průvodcem i bez
- ~ Jízda na kajaku a výlety na kajaku s průvodcem
- ~ Paddleboarding
- ~ Plachtění na katamaránu
- ~ Potápění a PADI kurzy

### & JEŠTĚ DÁL

- ~ Aura Spa Explorer – zážitky na soukromém ostrově
- ~ Pikniky na opuštěném ostrově
- ~ Soukromé stolování v zákoutích Bawah Reserve
- ~ Akreditovaná mořská chráněná oblast a vzdělávání
- ~ Snídaně na paddleboardu



[STÁHNOUT BROŽURU S AKTIVITAMI](#)



## ROVNOVÁHA

### AURA SPA

Nabízí tradiční terapie navržené pro uvolnění a načerpání nových sil. Každý rituál doplňují čistě přírodní ingredience a ručně připravované peelingy.

### AURA WELLBEING

Každodenní lekce pohybu vnáší klid do těla i mysli. Skupinová cvičení i jedna lázeňská procedura denně jsou již zahrnuty v ceně vašeho pobytu.

### AURA SANCTUARY

Prostor zasvěcený regeneraci a vitalitě. Vyzkoušejte kontrastní terapii v sauně, parní lázni či ledové lázni – spojení prastaré léčebné moudrosti s moderní vědou.

[STÁHNĚTE SI PŘÍRUČKU AKTIVIT](#)



## POZNEJTE

### KNIHOVNA WALLACE

Poklidné útočiště s knihami a hrami. Nachází se nad restaurací Tree Tops a nabízí výhledy na západ slunce nad hlavní lagunou.

## OBCHOD

### SIX ISLANDS TRADING POST

Náš ostrovní obchůdek s oblečením, dárkovými předměty a nezbytnostmi na dovolenou. V souladu s našimi hodnotami u nás najdete převážně lokální a udržitelné značky.



# OUTDOOROVÉ AKTIVITY



## VYSVĚTLIVKY

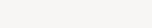
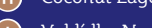
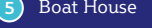
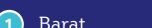
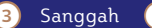
### MÍSTA NA POTÁPĚNÍ



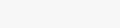
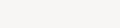
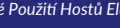
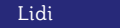
### ŠNORCHLOVACÍ TRASY



### TURISTICKÉ TRASY



### SUP & KAJAKOVÉ TRASY



## OSTROV (PULAU)

- 1 Bawah
- 2 Muerba
- 3 Sanggah
- 4 Elang
- 5 Lidi
- 6 Batu Tokong

## PLÁŽE (PANTAI)

- 1 Barat
- 2 Coconut Kecil
- 3 Coconut
- 4 Sunrise
- 5 Boat House
- 6 Timur
- 7 Muerba
- 8 Sanggah
- 9 Turtle
- 10 Turtle Point
- 11 Sanggah Kecil
- 12 Elang Kecil\*
- 13 Elang Timur\*

\*Vyhrazeno Pro Soukromé Použití Hostů Elang

## REFERENČNÍ BODY

- A Jules Verne Bar
- B Hlavní Vyhliďková Plošina
- C Přístup Na Stezku
- D Solární Farma
- E Západní Vyhliďka
- F Vyhliďka Na Západ Slunce
- G Vyhliďka Na Coconut Lagoon
- H Coconut Lagoon
- I Vyhliďka Na Coconut Beach
- J Vyhliďka Utara
- K Východní Laguna
- L Laguna Seaplane
- M Laguna boat





## APARTMÁNY PRO HOSTY

- 1 – 5 Bungalovy Na Vodě Západ
- 6 Apartmán U Oceánu
- 7 Vila Se 2 Ložnicemi A Infinity Bazénem
- 9 Vila Deluxe S 2 Ložnicemi A Bazénem
- 10 Apartmán U Oceánu
- 9 & 10 A 10 Vila Deluxe Se 3 Ložnicemi A Bazénem
- 11 Vila Deluxe Se 2 Ložnicemi A Bazénem
- 11 & 12 Vila Se 4 Ložnicemi A Bazénem
- 12 Vila Se 2 Ložnicemi A Infinity Bazénem
- 14 – 15 Apartmán U Oceánu
- 16 – 26 Plážový Apartmán
- 27 – 32 Bungalovy Na Vodě Východ
- 33 Zahradní Apartmán
- 34 Zahradní Vila Se 2 Ložnicemi A Bazénem
- 36 Dům V Korunách Stromů Se 2 Ložnicemi

## ZAŘÍZENÍ NA OSTROVĚ

- 1 Aura Wellbeing
- 2 Molo
- 3 Péče O Hosty
- 4 Bar Grouper
- 5 Restaurace Tree Tops
- 6 Knihovna Wallace
- 7 Bar Jules Verne
- 8 Infinity Bazén
- 9 Six Islands Trading Post
- 10 Pavilon Belajar
- 11 Trávník Pro Aktivitu
- 12 Permakulturní Zahrady
- 13 Vesnička Pro Zaměstnance
- 14 Aura Sanctuary and Spa
- 15 Aura Hill Spa
- 16 Centrum Aktivit
- 17 Restaurace The Boat House
- 18 Solární Farma





PRO VÍCE INFORMACÍ KONTAKTUJTE NÁŠ REZERVAČNÍ TÝM

Email: [reservations@bawahreserve.com](mailto:reservations@bawahreserve.com) WhatsApp (pouze textové zprávy): +62 813-1297-2018

Telefon: +62 21-508-89668

Bawah Reserve, Anambas, Pulau Bawah, Indonesia