

RISERVA DI BAWAH

IL RESORT- SCHEDA INFORMATIVA



IN BREVE

IL RESORT

- ~ 6 isole
- ~ 3 lagune della riserva marina
- ~ 13 spiagge private
- ~ 100 ettari di foresta primaria
- ~ 2 ristoranti
- ~ 2 bar
- ~ Piscina panoramica a sfioro
- ~ Biblioteca Wallace
- ~ Grande giardino avvolto nella natura
- ~ Boutique del resort
- ~ Spa e Centro Benessere Aura
- ~ Palestra climatizzata
- ~ Percorsi escursionistici
- ~ Molteplici attività acquatiche
- ~ Passeggiate
- ~ Attività di permacultura
- ~ Lezioni e workshop
- ~ WiFi in tutta l'isola
- ~ Educazione alla protezione e conservazione dell'isola
- ~ Infinite esperienze personalizzate

Bawah Reserve è un resort ecosostenibile che offre un'esperienza straordinaria su un'isola privata, immersa nel remoto e incontaminato arcipelago delle Anambas, in Indonesia. La nostra filosofia "Prima la Terra" guida ogni scelta e azione, ispirando un'atmosfera autentica e rilassata, un servizio impeccabile e un profondo rispetto per la bellezza naturale che ci circonda.

Le tariffe giornaliere includono trattamenti termali rigeneranti, un'ampia gamma di attività sull'isola — sia sulla terraferma sia acquatiche — e una cucina raffinata, preparata con ingredienti freschi coltivati nei giardini biologici di Bawah. Con sei isole private, tre lagune cristalline, tredici spiagge private e oltre cento ettari di foresta tropicale intatta, gli ospiti possono vivere appieno un autentico paradiso naturale, da esplorare e preservare.



IL VIAGGIO

ARRIVARE A BAWAH



Il viaggio verso il resort può iniziare a Singapore o a Batam, in Indonesia.

SINGAPORE

Gli ospiti vengono prelevati o all'aeroporto, hotel o residenza privata tramite il servizio auto privata di Bawah e portati al terminal traghetti di Tanah Merah. Da lì, un accompagnatore condurrà gli ospiti su un traghetto per un viaggio di 30 minuti fino all'isola indonesiana di Batam. All'arrivo, gli ospiti saranno accompagnati all'aeroporto, dove si imbarcheranno sull'idrovolante per un volo di 80 minuti con atterraggio nella laguna principale del resort.

BATAM

Un servizio di auto privato preleva gli ospiti dal proprio hotel o residenza a Batam. Sarà possibile scegliere di volare direttamente dall'aeroporto di Hang Nadim (BTH), ed essere accolti per il trasferimento diretto all'idrovolante di Bawah.

JET PRIVATO

Chiunque viaggi per Bawah Reserve con un jet privato dovrà pianificare il volo direttamente presso l'aeroporto di Hang Nadim (BTH) per il trasferimento all'idrovolante di Bawah.

YACHT PRIVATO

Siamo lieti di accogliere gli ospiti in arrivo su uno yacht privato. Tuttavia, è necessaria una prenotazione del soggiorno come parte integrante dell'esperienza. Si ricorda inoltre che è necessaria la prenotazione dell'ormeggio in anticipo e che ci sono limiti di dimensioni per le imbarcazioni all'interno delle nostre lagune. Il nostro team sarà lieto di assistervi nella pianificazione dell'arrivo.

INFORMAZIONI UTILI

- ~ Viaggio da Singapore (4 ore circa)
- ~ Viaggio da Batam (3 ore circa)
- ~ Volo in idrovolante (80 minuti)
- ~ Fino a 4 voli in idrovolante al giorno, 7 giorni su 7
- ~ Franchigia bagaglio: 15 kg, incluso bagaglio a mano, a causa delle restrizioni dell'idrovolante. I bagagli in eccesso possono essere depositati presso il nostro magazzino a terra.
- ~ Si consiglia un pernottamento a [Singapore](#) o [Batam](#), i voli partono la mattina molto presto.





DORMIRE

NELLA NATURA TROPICALE



36 suite indipendenti eco-sostenibili

(1) TENTED GARDEN SUITE 70 M²

Situata dietro le suite sulla spiaggia, lungo il sentiero principale e circondata da una meravigliosa foresta verde.

(4) TENTED OCEANFRONT SUITE 70 M²

Suite sulla spiaggia con tendaggi di bambù lungo la costa meridionale della riserva con accesso diretto alla spiaggia.

(11) TENTED BEACH SUITE 70 M²

Suite veranda sulla spiaggia lungo la costa meridionale della riserva con accesso diretto alla spiaggia.

(11) OVERWATER BUNGALOW 105 M²

Costruito sulle acque poco profonde e turchesi della laguna; ben posizionato per uno spettacolare panorama dell'arcipelago.

(1) TWO-BEDROOM TREEHOUSE LODGE 140 M²

Offre una camera con letto king size e una camera con due letti singoli, bagni privati, mansarda, zona pranzo e salotto con vista sul mare da un'ampia veranda circondata da alberi.

(1) TWO-BEDROOM GARDEN POOL VILLA 203 M²

Situata dietro le suite sulla spiaggia, circondata da una meravigliosa foresta verde. La villa con piscina e giardino dispone di due suite indipendenti con letto a baldacchino e bagno privato. Le suite sono collegate da un salone da pranzo e soggiorno semi-coperto e da un'area con piscina privata.

(2) TWO-BEDROOM DELUXE POOL VILLA 200 M²

Villa con piscina fronte mare, due suite adiacenti con bagno privato (una matrimoniale, una doppia), sala da pranzo e salotto coperti separati, piscina e accesso diretto alla spiaggia.

(1) THREE-BEDROOM DELUXE POOL VILLA 310 M²

È possibile aggiungere una suite interconnessa da una passerella coperta. La terza camera da letto con bagno è una suite indipendente sulla spiaggia, collegata alla villa principale.

(2) TWO-BEDROOM INFINITY POOL VILLA 203 M²

Villa con piscina fronte mare dotata di due suite king indipendenti con bagno privato, sala da pranzo coperta collegata e padiglione lounge; piscina infinity e accesso diretto alla spiaggia.

(1) FOUR-BEDROOM INFINITY POOL VILLA 750 M²

È possibile aggiungere una suite interconnessa da una passerella coperta. Offre quattro camere da letto king size o doppie con bagno privato, due sale da pranzo e salotto centrali e due piscine con vista sul mare. Perfetto per famiglie o gruppi che viaggiano insieme, ma che cercano anche privacy.



ARIA CONDIZIONATA E LETTO A BALDACCHINO



WIFI IN TUTTA L'ISOLA



TÈ, CAFFÈ, ACQUA E SNACK IN OMAGGIO



ACCAPPATOI E PANTOFOLE



ASCIUGACAPELLI



ARTICOLI DA BAGNO



LAVANDERIA



CASSETTA DI SICUREZZA



SERVIZIO IN CAMERA



BORSA E ASCIUGAMANI DA SPIAGGIA



ATTREZZATURA DA SNORKELING

TARIFFE 2026/2027

SERVIZI SUITE INCLUSI

- ~ Camera da letto a baldacchino climatizzata con ventilatore a soffitto
- ~ Vasca da bagno, doccia, doppio lavandino
- ~ Minibar con caffè, tè, acqua minerale naturale e frizzante e snack Bawah
- ~ Veranda privata coperta
- ~ Cassaforte, accappatoi, ciabatte
- ~ Borsa da spiaggia, teli mare, cappelli da sole
- ~ Attrezzatura da snorkeling
- ~ Telefono cellulare collegato con lo staff del resort
- ~ Patch repellente naturale per insetti
- ~ Asciugacapelli
- ~ Pulizia della camera due volte al giorno

INCLUSO NEL PREZZO

- ~ Colazione, pranzo e cena giornalieri
- ~ Bevande analcoliche
- ~ Lezioni di yoga, pilates e meditazione
- ~ Un trattamento spa a notte a persona
- ~ Accesso alle strutture dell'Aura Sanctuary, inclusi sauna, bagno turco e piscina con immersione in acqua fredda durante ad orari prestabiliti
- ~ Attività acquatiche e terrestri
- ~ Servizio lavanderia – 5 capi al giorno
- ~ WiFi in tutto il resort
- ~ Tassa di soggiorno e costi di servizio

Tipo di Alloggio <i>*Prezzi a partire da (per suite / per notte).</i>	2026 - 2027 / USD \$ *		
	Fuori stagione	Media stagione	Alta stagione
Tented Garden Suite	1,980	2,100	2,280
Tented Oceanfront Suite	2,300	2,400	2,680
Tented Beach Suite	2,480	2,550	2,800
Overwater Bungalow	2,800	2,950	3,300
2-bed Treehouse Lodge	3,950	4,350	4,750
2-bed Garden Pool Villa	4,350	4,850	5,500
2-bed Infinity Pool Villa	5,300	5,700	6,100
2-bed Deluxe Pool Villa	5,500	5,900	6,600
3-bed Pool Villa	7,350	8,000	8,500
4-bed Infinity Pool Villa	10,050	11,300	12,300

Residenza privata Elang (tariffa in dollari)	** 10 Persone	** 14 Persone
<i>**Prices starting from (buyout)</i>	\$18,000	\$25,000

RATE EXCLUSIONS

- ~ Alcol / Immersioni subacquee / Esperienze personalizzate / Pacchetto trasporti per persona (US\$ 1,050)
- ~ Tutte le tariffe di trasporto non includono eventuali supplementi carburante applicabili

* Quote valide per due adulti in camera doppia

* I bambini dai cinque anni in su sono i benvenuti

* Letto extra per suite, per notte: adulto US\$ 600, bambino (5–12 anni) US\$ 450 (trattamenti spa non inclusi)

SOGGIORNO MINIMO

*Soggiorno minimo di 3 notti applicabile in tutte le stagioni, ad eccezione delle seguenti date:

~ 27 dicembre 2026 - 5 gennaio 2027: soggiorno minimo di 5 notti

~ 4 - 12 febbraio 2027: soggiorno minimo di 4 notti

~ 20 marzo - 3 aprile 2027: soggiorno minimo di 4 notti

~ 1 - 31 agosto 2027: soggiorno minimo di 5 notti

~ 28 dicembre 2027 - 5 gennaio 2028: soggiorno minimo di 5 notti

~ Date di fuori stagione: 1 luglio - 14 luglio 2026 | 1 settembre - 20 dicembre 2026 | 6 gennaio - 3 febbraio 2027 | 13 febbraio - 19 marzo 2027 | 4 aprile - 30 giugno 2027 | 1 settembre - 25 dicembre 2027

~ Date di media stagione: 15 - 31 luglio 2026 | 4 - 12 febbraio 2027 | 1 - 31 luglio 2027

~ Date di alta stagione: 1 - 31 agosto 2026 | 21 dicembre 2026 - 5 gennaio 2027 | 20 marzo - 3 aprile 2027 | 1 - 31 agosto 2027 | 26 dicembre 2027 - 5 gennaio 2028

~ Offerta "Soggiorna 7, Paghi 6": 1 maggio - 31 luglio 2026 | 1 settembre - 30 novembre 2026 | 13 febbraio - 19 marzo 2027 | 1 maggio - 15 luglio 2027 | 1 settembre - 30 novembre 2027

TENTED GARDEN SUITE



TENTED BEACH SUITE



TENTED OCEANFRONT SUITE



OVERWATER BUNGALOW



TWO-BED TREEHOUSE LODGE



TWO-BED GARDEN VILLA



TWO-BED DELUXE POOL VILLA



TWO-BED INFINITY POOL VILLA



INTERCONNECTED THREE-BED DELUXE AND/OR FOUR-BED POOL VILLA





ESPERIENZE CULINARIE UNICHE

DAL MARE ALLE CIME DEGLI ALBERI

La riserva offre due ristoranti, due bar e infinite esperienze culinarie private nelle sue sei isole

Tree
Tops 

THE
BOAT HOUSE

THE
GROUPER

JULES
VERNE 

TREE TOPS

Raffinata cucina continentale e indonesiana servita nel verde della foresta.

THE BOAT HOUSE

Deliziosi frutti di mare locali con i piedi sulla sabbia e vista sull'oceano da ogni tavolo.

THE GROUPER

Il cuore dell'isola è costante luogo di incontro per un caffè, uno spuntino e un cocktail con vista sull'oceano e sulla piscina a sfioro.

JULES VERNE

Un rifugio per cocktail su misura direttamente in giardino e drink post-cena.



INNUMERAVOLI ESPERIENZE UNICHE



Che tu voglia esplorare le isole a piedi o in barca, farti coccolare da Aura Spa o immergerti in avventurose attività marine, Bawah Reserve offre tutto questo.

ESPLORA

SU TERRA

- ~ Piscina panoramica a sfioro
- ~ Gite in barca
- ~ Lezioni di ginnastica Aura Wellbeing due volte al giorno
- ~ Escursione con o senza guida nella foresta
- ~ Osservazione delle stelle con zero inquinamento luminoso
- ~ Biblioteca Wallace
- ~ Serate cinema Starlight Beach
- ~ Barbecue settimanali sulla spiaggia
- ~ Giardini e tour di permacultura
- ~ Passeggiate tra le architetture dell'isola
- ~ Corsi di cucina indonesiana
- ~ Corsi d'arte
- ~ Creazione di batik indonesiani

NEL MARE

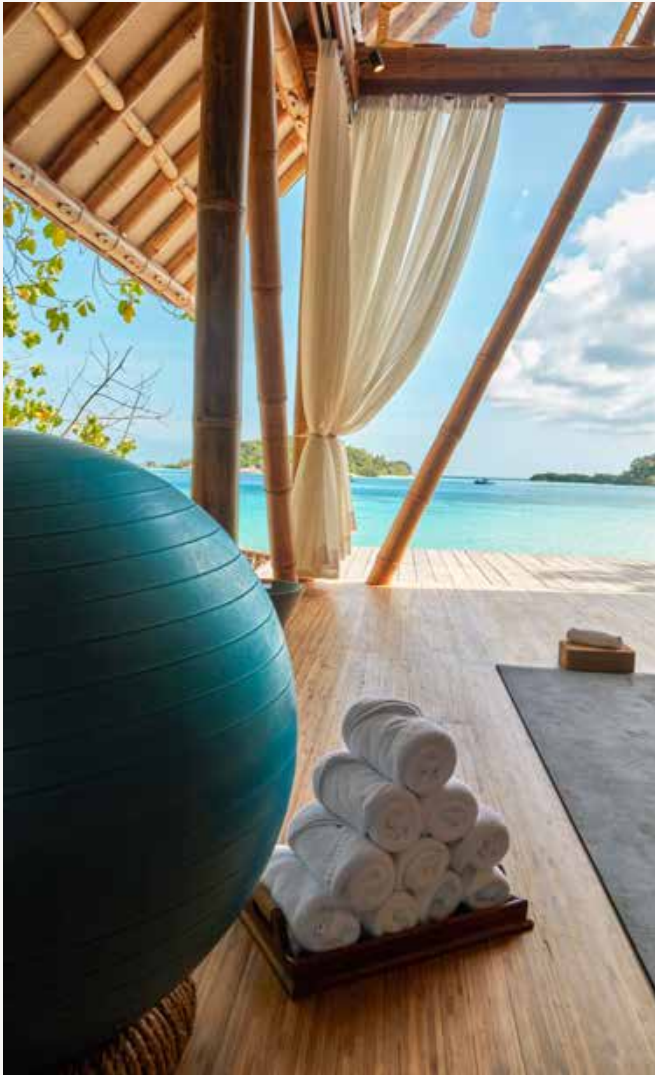
- ~ Snorkeling in laguna con e senza guida
- ~ Kayak ed escursioni guidate in kayak
- ~ Stand up paddle
- ~ Catamarano
- ~ Immersioni subacquee e corsi PADI

E OLTRE

- ~ Esperienze sull'isola privata di Aura Spa Explorer
- ~ Picnic da naufraghi
- ~ Cena privata in tutta la riserva
- ~ Area di conservazione marina accreditata e spiegazione
- ~ Colazione su Paddleboard



SCARICA IL [LIBRO ACTIVITIES PLAY](#)



TROVA L'EQUILIBRIO

AURA SPA

Offre terapie termali tradizionali progettate per rilassarsi, rinvigorire e ringiovanire. Ingredienti completamente naturali e scrub fatti a mano completano ogni rituale della spa.

AURA BENESSERE

Le lezioni ginniche quotidiane sono progettate per portare vero equilibrio a corpo, mente e anima. Lezioni di gruppo ad orari prefissati e un trattamento spa giornaliero sono inclusi nelle nostre tariffe.

AURA SANCTUARY

Uno spazio benessere per il relax e la rivitalizzazione. Goditi la terapia del contrasto con sauna, bagno turco, immersione e vasca di ghiaccio, unendo antiche pratiche di guarigione con la scienza moderna.

SCARICA IL [LIBRO ACTIVITIES PLAY](#)

IMPARA

BIBLIOTECA WALLACE

Un santuario tranquillo con libri e giochi. Situato sopra il ristorante Tree Tops, offre una vista al tramonto sulla laguna principale.

FAI ACQUISTI

CENTRO COMMERCIALE DELLE SEI ISOLE

La boutique dell'isola di Bawah Reserve offre abbigliamento souvenir e articoli essenziali per le vacanze. In linea con i valori di Bawah, la maggior parte dei marchi proviene da fonti locali e sostenibili.



ATTIVITÀ ALL'APERTO



ATTIVITÀ PRINCIPALI

SITI DI IMMERSIONE



PERCORSI DE SNORKELLING

Rosa

SENTIERI ESCURSIONISTICI

Arancione

Verde

Blu

Turchese

Giallo

Nero (Sanggah)

PISTE SUP E KAYAK

Rosso

Blu

Giallo

13 spiagge

CONSERVATORIO DELLA BARRIERA CORALLINA

Bottiglia Vivaio

Carallo Vivaio

Corallo Spider

Hexadome

Cluster di barriera corallina artificiale

SPIAGGE (PULAU)

- | | |
|-----------|---------------|
| 1 Bawah | 4 Elang |
| 2 Muerba | 5 Lidi |
| 3 Sanggah | 6 Batu Tokong |

BEACHES (PANTAI)

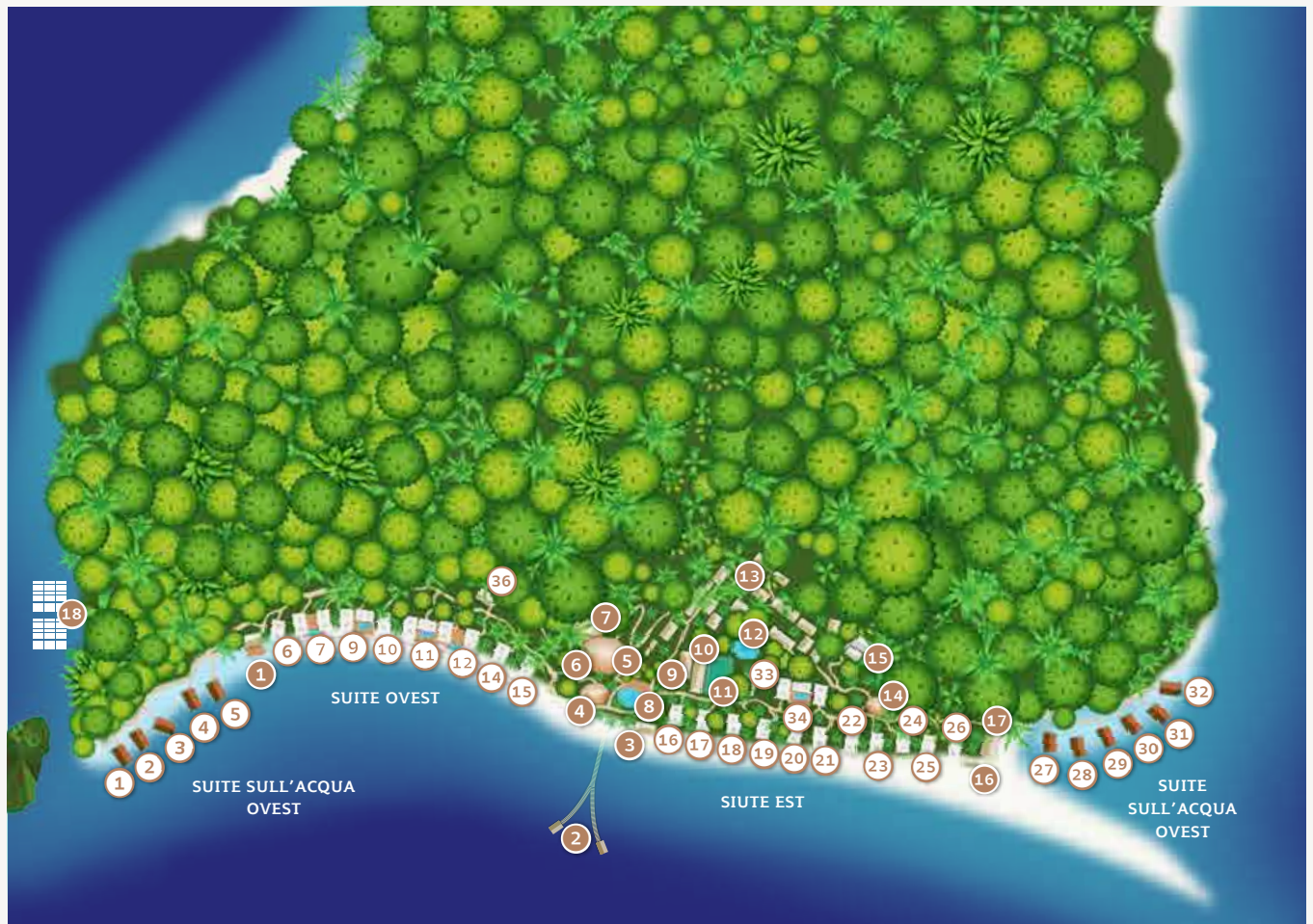
- | | |
|-----------------|------------------|
| 1 Barat | 10 Turtle Point |
| 2 Coconut Kecil | 11 Sanggah Kecil |
| 3 Coconut | 12 Elang Kecil* |
| 4 Sunrise | 13 Elang Timur* |
| 5 Boat House | |
| 6 Timur | |
| 7 Muerba | |
| 8 Sanggah | |
| 9 Turtle | |

* Riservato all'uso privato degli ospiti di Elang

PUNTI DI RIFERIMENTO

- | | |
|---------------------------------|-------------------------|
| A Bar Jules Verne | J Veduta di Utara |
| B Punto panoramico principale | K Laguna in barca |
| C Accesso al sentiero | L Laguna in idrovolante |
| D Centrale solare | M Laguna in barca |
| E Punto panoramico Ovest | |
| F Punto panoramico sul tramonto | |
| G Vista su Coconut Lagoon | |
| H Coconut Lagoon | |
| I Viduta di Coconut Beach | |





SUITE DELGI OSPITI

- ① – ⑤ Suite sull'acqua (Ovest)
- ⑥ Suite con veranda e vista sull'oceana (Ovest)
- ⑦ Villa con 2 camere da letto e piscina a sfioro
- ⑨ Villa Deluxe con 2 camere da letto e piscina
- ⑩ Suite con veranda e vista sull'oceana (ovest)
- ⑨ & ⑩ Villa con 3 camere da letto e piscina
- ⑪ Villa Deluxe con 2 camere da letto e piscina
- ⑪ & ⑫ Villa da con 4 camere da letto con piscina
- ⑫ Villa con 2 camere da letto e piscina a sfioro
- ⑭ – ⑮ Suite con veranda e vista sull'oceana (Ovest)
- ⑰ – ⑳ Suite con veranda sulla spiaggia (Est)
- ㉑ – ㉒ Suite sull'acqua (Est)
- ㉓ Suite con veranda e giardino
- ㉔ Villa con 2 camere da letto e giardino con piscina
- ㉕ Casa sull'albero con 2 camere da letto

STRUTTURE DELL'ISOLA

- ① Aura Wellbeing
- ② Molo
- ③ Accoglienza ospiti
- ④ Bar Grouper
- ⑤ Ristorante Tree Tops Biblioteca
- ⑥ The Wallace Library
- ⑦ Jules Verne
- ⑧ Piscina a Sfiro
- ⑨ Six Islands Trading Post
- ⑩ Padiglione Belajar
- ⑪ Attività su prato
- ⑫ Giardini per la permacultura
- ⑬ Staff del villaggio
- ⑭ Aura Sanctuary and Spa
- ⑮ Aura Hill Spa
- ⑯ Centro di attività
- ⑰ Ristorante The Boat House
- ⑱ Fattoria solare





PER MAGGIORI INFORMAZIONI, CONTATTA IL
NOSTRO TEAM DI ASSISTENZA.

Email: reservations@bawahreserve.com **WhatsApp (solo testo):** +62 813-1297-2018

Telefono: +62 21-508-89668

Riserva di Bawah, Anambas, Pulau Bawah, Indonesia